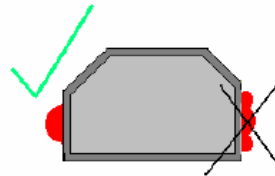


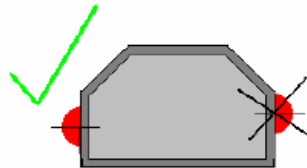
Pravilno nanošenje GD 115

1.) Količina i geometrija



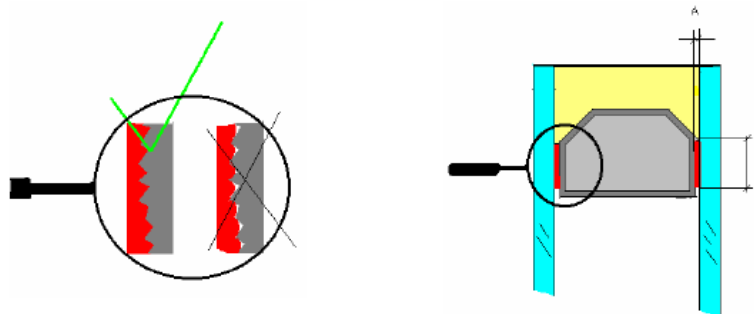
Nanesite **2,5 +/- 0,5g** (GD 115 sa gustoćom 1,05 kg/l) na svaku stranu distancera po tekućem metru, neodvisno od širine distancera. Nanos mora biti neisprekidan in neka ima polukružni oblik. Nanos neka bude jednomjeran bez utisnutih mjesta.

2.) Pozicija



Nanos neka bude na sredini bočne površine distancera, kao što je prikazano na slici. Ako je GD 115 nanosen previše nazad, može ga prilikom stiskanja u presi izgurati na hrbat distancera, a u slučaju da je nanosen previše prema licu, može ga istisnuti unutar izolacijskog stakla.

3.) Stiskanje



Kod stiskanja treba paziti na dvije stvari:

3.1 Vrijeme djelovanja pritiska.

Da bi omogućili butilu, da se pravilno zalijepi za površinu moramo osigurati minimalno vrijeme djelovanja pritiska, koje iznosi 3 sekunde. Gledano pod mikroskopom površina stakla vrlo je neravna i zato je potrebno određeno vrijeme da butil uđe u mikro otvore na površini.

3.2 Dimenzija butila posle stiskanja.

Posle stiskanja neka bude širina butila (dimenzija B na slici) barem **3 mm**. Debljina butila (dimenzija A na slici), mora biti barem **0.3 mm**.

4. Savjet za pravilno nanošenje GD 115

Točnije tehničke podatke možete naći u Tehničkom listu.
Količino nanosa na mašini podešavamo na dva načina:

1. Podešavanjem temperature podešavamo ljepljivost materijala. Temperatura ne smije biti podešena na više od 150 °C (v suprotnom primjeru će se materijal termički razgraditi). Uvijek imajte na umu, da sistem treba određeno vrijeme, kako bi se prilagodio promjenama temperaturnih parametra.
2. Težinu nanosa određuje pritisak u sistemu i/ili brzina trake.

Težinu nanosa propisanu u točki 1. potrebno je periodično kontrolirati.